

Evangelische Jugendsozialarbeit Bayern e.V.

Jugendamt der Stadt Nürnberg, JaS



# Kooperieren statt Konkurrieren

## Jugendsozialarbeit an Schulen

ConSozial

7. November 2018

## Das erwartet Sie:

- I. Jugendsozialarbeit an Schule (JaS) in Bayern – Ziele , Zielgruppen, Leistungen, Förderprogramm
- II. JaS in der Trägerschaft freier Träger - ejsa Bayern
- III. JaS in der Trägerschaft öffentlicher Jugendhilfe – Stadt Nürnberg
- IV. Kooperationsformen und Netzwerke
  - eine exemplarische Schule
  - Kooperationsstrukturen mit OKJA und JaS

# I. JaS in Bayern – Ziele , Zielgruppen, Leistungen, Förderprogramm

## Ziele

- Niedrigschwelliges Unterstützungsangebot der Jugendhilfe am Ort Schule
- sozial benachteiligte junge Menschen bei ihrer Persönlichkeitsentwicklung unterstützen und fördern
- Verbesserung von Chancen- und Bildungsgerechtigkeit
- Förderung von Teilhabe und eine eigenverantwortliche sowie gemeinschaftsfähige Lebensgestaltung.

## Zielgruppe

§ junge Menschen der jeweiligen Schule

§ insbesondere die Schülerinnen und Schüler, die zur Förderung ihrer schulischen Ausbildung und sozialen Integration in erhöhtem Maße auf Unterstützung angewiesen sind

### Gesetzliche Grundlage: § 13 SGB VIII

Besonderer Unterstützung bedürfen junge Menschen, die durch ihre soziale, ökonomische und kulturelle Situation benachteiligt sind, deren soziale und berufliche Integration erschwert ist, bei denen erzieherische, psychosoziale und familiäre Probleme vorliegen.

# Leistungen der JaS

## Einzelfallbezogene Hilfen

Unterstützung bei persönlichen, familiären und schulischen Problemen

Förderung bei der beruflichen Orientierung und Integration  
Beratung und Unterstützung von Eltern

Kooperation mit sozialen Diensten und Einrichtungen

## Vernetzung, Bildung, präventive Ansätze

Gruppenpädagogische Angebote und Projekte

Mitgestaltung des Schullebens und ganztägiger Angebote

Ferienangebote

## Das JaS-Förderprogramm in Bayern

- **„JaS 1.000“**: Ausbauprogramm bis 2019 1000 Stellen - aktuell ca. 940
- **Festbetragsfinanzierung** (aktuell: 16.360 €/Vollzeitstelle)
- **Begleitende Fortbildungen**
- **Weiterentwicklung des Förderprogramms**
- **Kontext zum Programm „Schulsozialarbeit“ (Schule)**

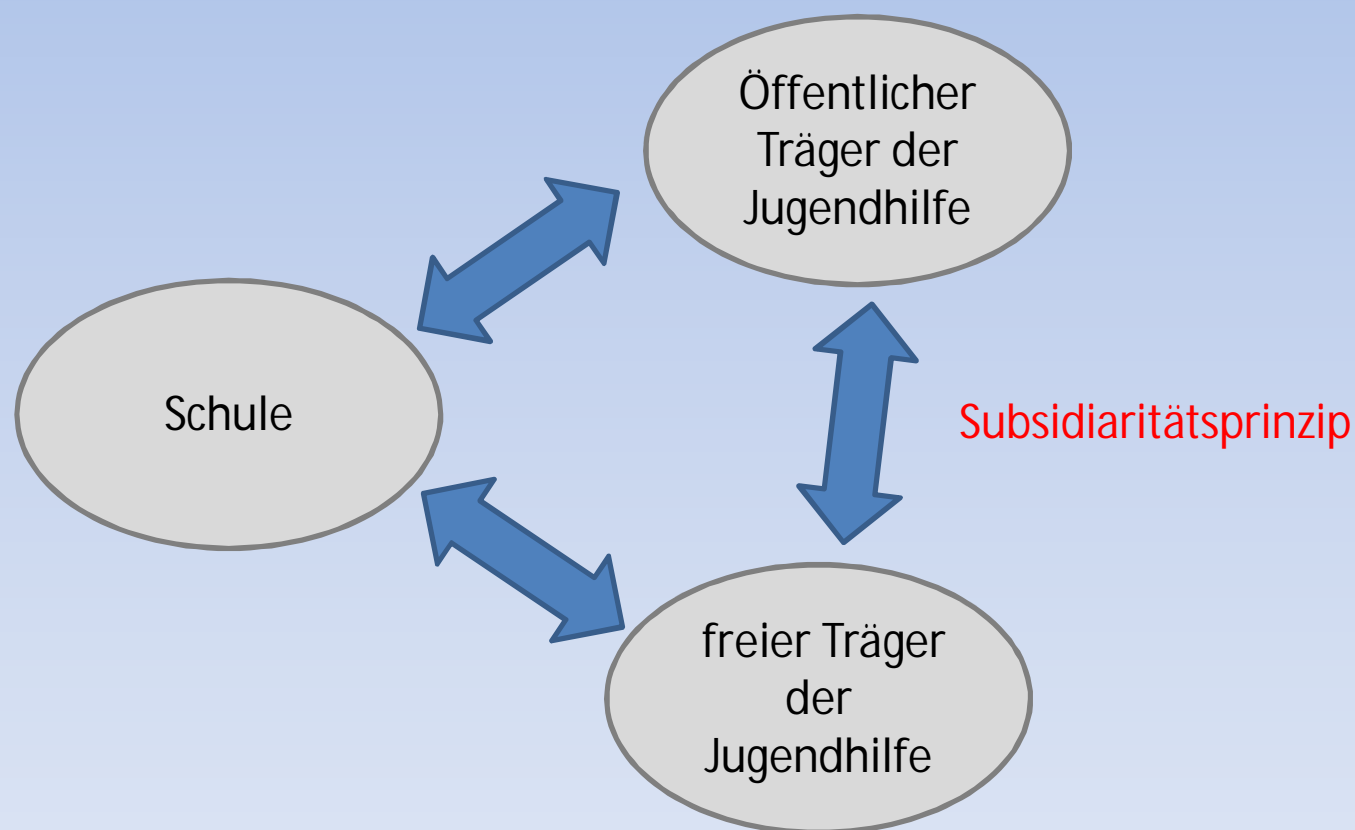
- I. Jugendsozialarbeit an Schule (JaS) in Bayern – Ziele , Zielgruppen, Leistungen, Förderprogramm
- II. JaS in der Trägerschaft freier Träger - ejsa Bayern**
- III. JaS in der Trägerschaft öffentlicher Jugendhilfe – Stadt Nürnberg
- IV. Kooperationsformen und Netzwerke
  - eine exemplarische Schule
  - Kooperationsstrukturen mit OKJA und ASD

## JaS in der Trägerschaft freier Träger - ejsa Bayern

- **Ejsa Bayern e.V.** tritt als **evangelischer Fachverband** für sozial benachteiligte junge Menschen ein.
- Aktuell **29 ev. Träger**, die der ejsa angeschlossen sind, **Anstellungsträger von JaS**

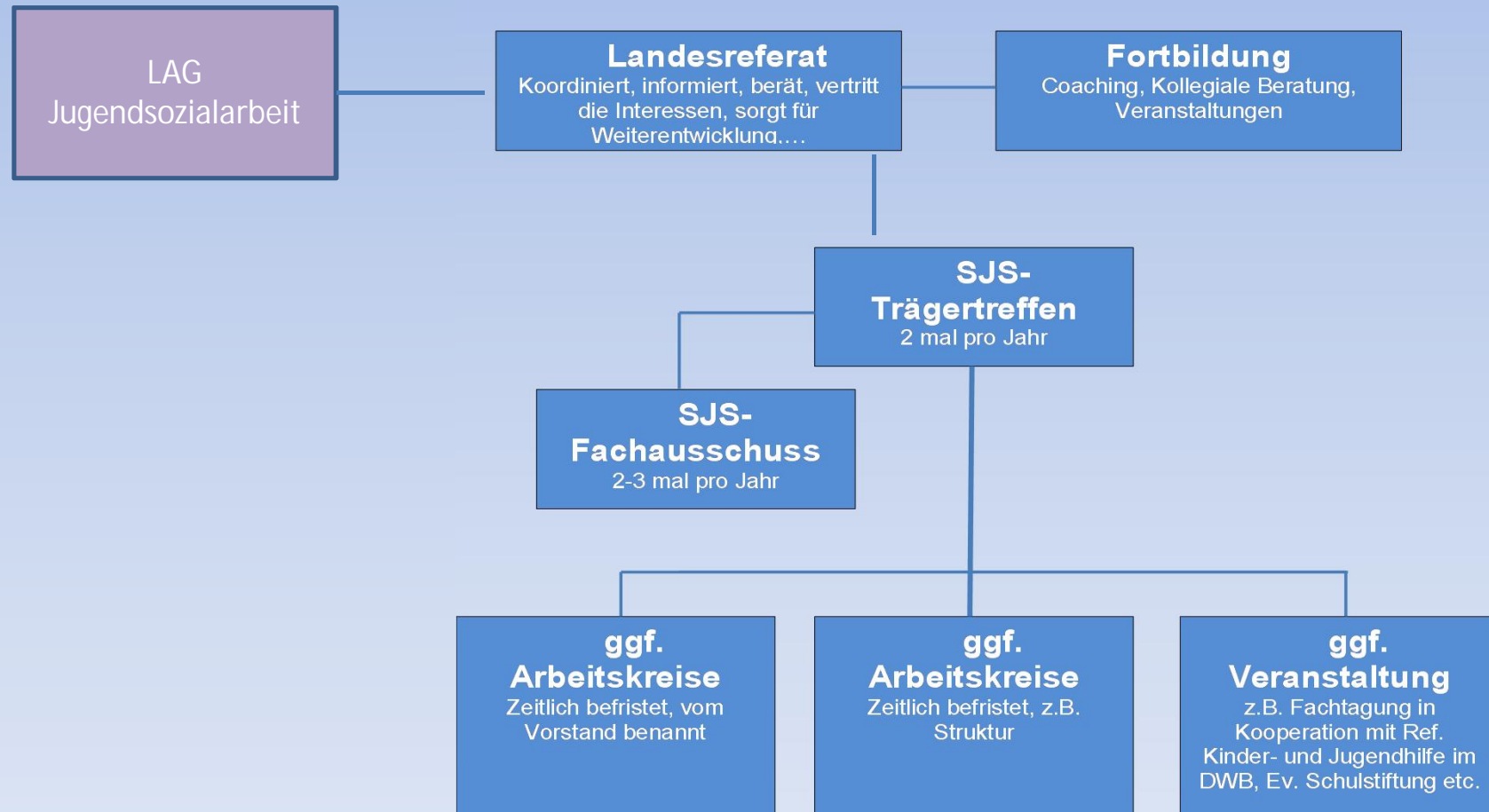


## Die Rolle freier Träger - Kooperationsstrukturen JaS



**Die Struktur der SJS in der EJSa und ihre Elemente im Überblick**

**Arbeitsfeld: Schulbezogene Jugendsozialarbeit (SJS)**  
Eines von vier Arbeitsfeldern der EJSa



- I. JaS in Bayern –  
Ziele , Zielgruppen, Leistungen, Förderprogramm
- II. JaS in der Trägerschaft freier Träger - ejsa Bayern
- III. **JaS in der Trägerschaft öffentlicher Jugendhilfe  
Stadt Nürnberg**
- IV. Kooperationsformen und Netzwerke
  - eine exemplarische Schule
  - Kooperationsstrukturen mit OKJA und ASD

### III. JaS in der Trägerschaft öffentlicher Jugendhilfe – Stadt Nürnberg

- Innerstädtische Rahmenkonzeption (2009), zuletzt fortgeschrieben 2015
- Kommunale Bedarfs- und Ausbauplanung
- Praxisvereinbarungen zwischen Schule und Jugendamt pro Schuljahr
- Einbindung von JaS in eine Abteilung des Jugendamts
- Regionale Einteilung

- I. JaS in Bayern –  
Ziele , Zielgruppen, Leistungen, Förderprogramm
- II. JaS in der Trägerschaft freier Träger - ejsa  
Bayern
- III. JaS in der Trägerschaft öffentlicher Jugendhilfe –  
Stadt Nürnberg
- IV. **Kooperationsformen und Netzwerke**  
**- eine exemplarische Schule**  
**- Kooperationsstrukturen mit OKJA und ASD**

# Kooperationsformen und Netzwerke

## Kooperationsvereinbarung zwischen Jugendhilfe und Schule

- Ziel: partnerschaftliche Zusammenarbeit, die Grenzen und Möglichkeiten des jeweiligen Aufgabenbereichs akzeptiert
- Verantwortungsbereich der Schule bleibt unberührt
- Dienst- und Fachaufsicht für Fachkräfte liegt beim Träger der Jugendhilfe
- Konzepterarbeitung durch Jugendamt, Schule und Träger
- Schulaufwandsträger ist zuständig für Büro und Sachausstattung

## Kooperationsebenen

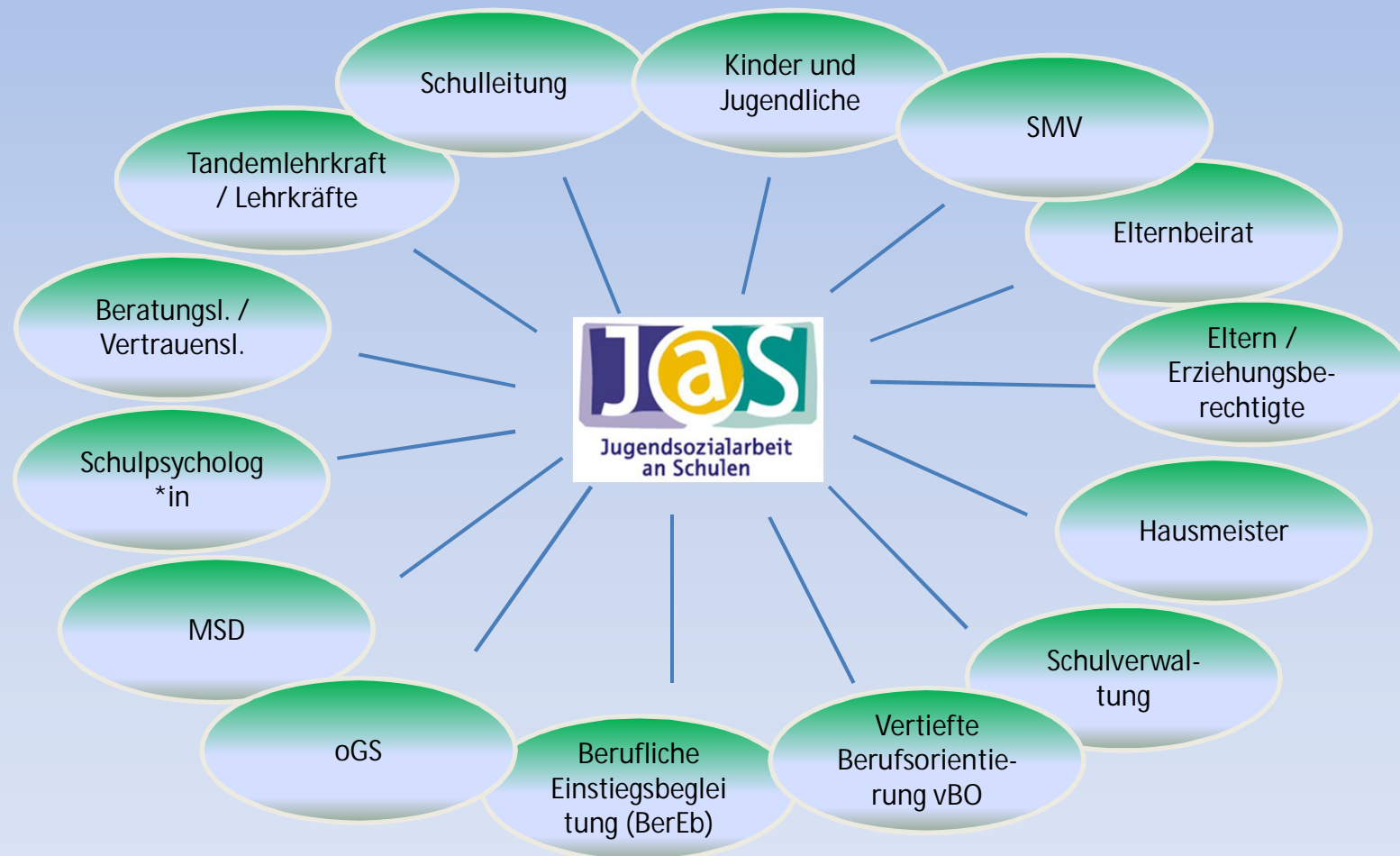
Träger - Schule

JaS-Fachkraft - Schule

JaS – Jugendhilfe

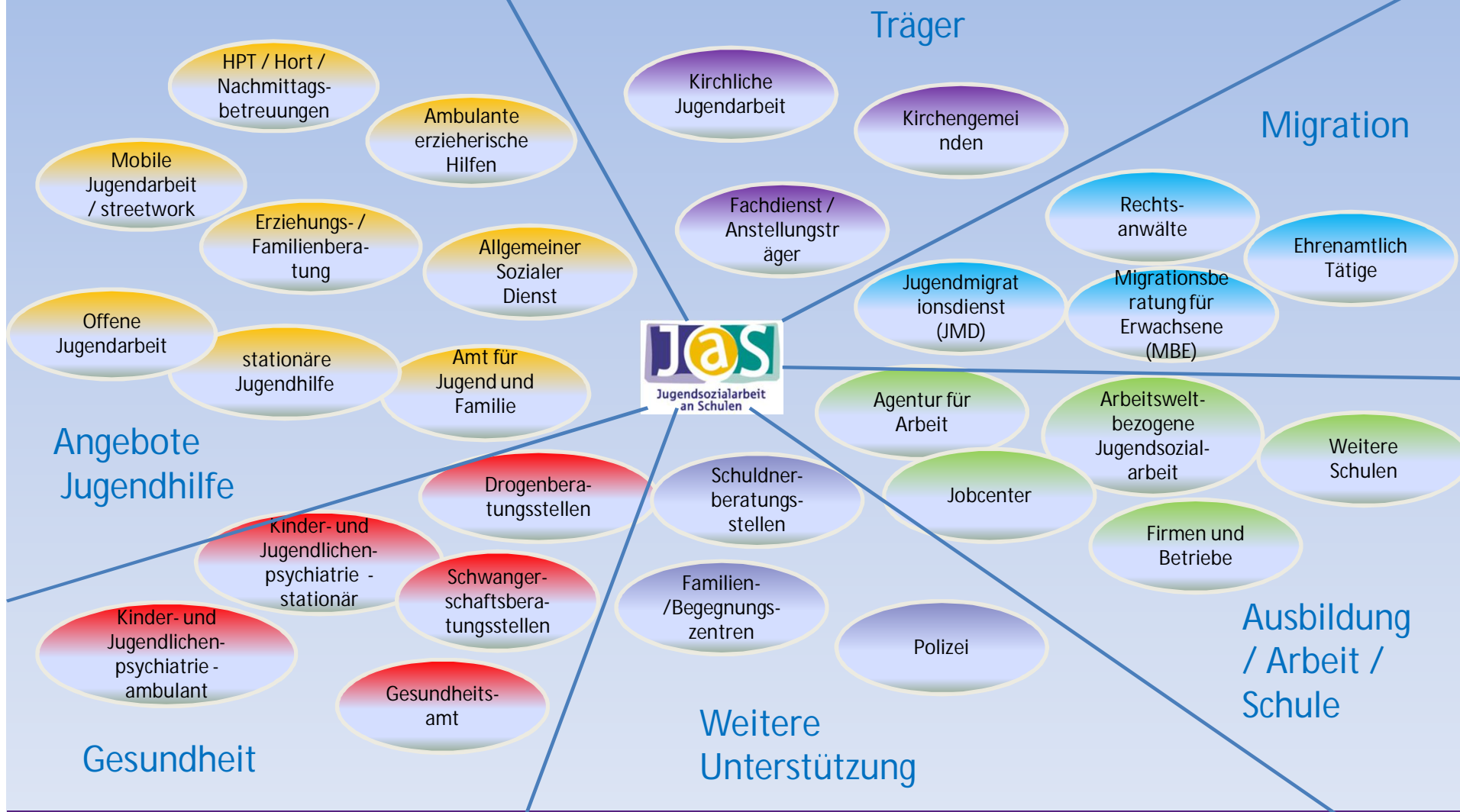
JaS - Fachbeirat

# Netzwerk JaS – Schule intern





# Netzwerk JaS – Unterstützungssystem



## Kooperationen der JaS mit einer Einrichtung der offenen Kinder- und Jugendarbeit

- § Kooperation zwischen JaS an der Johann-Daniel-Preißler-Schule (Mittelschule) und dem Kinder- und Jugendhaus Gost
  
- ∅ Praxistage: 1 Woche Berufsorientierung, 5 Workshops mit Meistern aus unterschiedlichen Gewerken
- ∅ Berufe-Info-Tag für Mädchen: Mädchen haben die Möglichkeit technische und handwerkliche Berufe zu erproben, Betriebe werden besucht, Berufsberatung berät vor Ort im Gost
- ∅ Soziales Kompetenztraining
- ∅ Jugendversammlung
- ∅ Kooperation im Rahmen der Einzelfallhilfe

# Kooperationsstrukturen JaS - ASD - OKJA

- § Kooperation im Rahmen der Einzelfallhilfe → **Standards für die Zusammenarbeit zwischen dem Allgemeinen Sozialdienst und der Jugendsozialarbeit an Schulen**
  
- § Gemeinsame Veranstaltungen
  
- § Kooperationstreffen ASD/JaS/OKJA
  - ∅ Auf Leitungsebene
  - ∅ Innerhalb der Regionen

# Standards für die Zusammenarbeit zwischen dem ASD und JaS

- § Beschreibung der Arbeitsfelder ASD und JaS
- § **Verbindliche Kooperationsstandards zwischen ASD und JaS**
- § Exemplarische Fallverläufe innerhalb der Kooperation
- § Ablaufverfahren beim Verdacht auf Kindeswohlgefährdung
- § Schweigepflichtsentbindung

# Verbindliche Kooperationsstandards zwischen JaS und ASD

- § Schutzauftrag nach §8a SGB VIII
- § **Beteiligung an Hilfeplanverfahren**
- § Fallbesprechung
- § Gemeinsame Gespräche mit Kindern, Jugendlichen und Eltern
- § Beteiligung an Stadtentwicklung
- § Informationsaustausch, Qualitätsentwicklung und –sicherung der Kooperation

## Beteiligung am Hilfeplanverfahren

- § ASD obliegt die Federführung beim Hilfeplanverfahren
- § Wird JaS im Rahmen der Einzelfallhilfe tätig, ist während des gesamten Prozesses eine enge Zusammenarbeit zwischen ASD und JaS geboten
- § JaS trägt aufgrund ihrer Erfahrungen mit den jungen Menschen dazu bei, dass eine bedarfsgerechte Hilfe eingeleitet und ergänzend begleitet werden kann.
- § Um eine bedarfsgerechte Weiterführung der Einzelfallhilfe durch JaS im Rahmen ihres Auftrags sicher zu stellen, gibt der ASD die hierzu relevanten Informationen an JaS weiter.
- ∅ Der ASD weist den Hilfeerbringer auf die Kooperation mit JaS hin
- ∅ Der ASD informiert JaS nachrichtlich mit Hilfe der Datensammlung

## Kooperationsformen von ASD, JaS, OKJA

- § Gemeinsame Veranstaltungen
  - ∅ Praxismarkt an der Hochschule
  - ∅ Praxistag
  - ∅ Planung – und Durchführung von Fachtagen
  
- § Kooperationstreffen auf Leitungsebene
  
- § **Kooperationstreffen innerhalb der Sozialregionen**

## Kooperationstreffen ASD, JaS, OKJA, Region 8

- § Konzipierung durch ein Vorbereitungsteam
- § ca. 30 Fachkräfte, Dauer: 2 ½ Std.
- § Titel „Schau mer mal – dann sehng mer scho“
  - Welche Potenziale stecken in den unterschiedlichen Wahrnehmungen, Sichtweisen und Rollen?
- ∅ Vorstellung
- ∅ Infoblock: neues aus den Arbeitsfeldern
- ∅ Spiel Reality Check
- ∅ Kleingruppenarbeit: was bringe ich mit meinem besonderen, einzigartigen Blick in unsere gemeinsame Arbeit mit den Kindern, Jugendlichen und Familien ein?



Evangelische Jugendsozialarbeit Bayern e.V.

Jugendamt der Stadt Nürnberg, JaS



# Vielen Dank für Ihre Aufmerksamkeit!

Deane Heumann  
Referentin Schulbezogene  
Jugendsozialarbeit  
[heumann@ejsa-bayern.de](mailto:heumann@ejsa-bayern.de)  
[www.ejsa-bayern.de](http://www.ejsa-bayern.de)

Nine Kandler  
Regionalleiterin JaS  
Jugendamt Nürnberg  
[caroline.kandler@stadt.nuernberg.de](mailto:caroline.kandler@stadt.nuernberg.de)  
[www.jas.nuernberg.de](http://www.jas.nuernberg.de)

Jürgen Lutz  
Abteilungsleiter JaS  
Jugendamt Nürnberg  
[juergen.lutz@stadt.nuernberg.de](mailto:juergen.lutz@stadt.nuernberg.de)  
[www.jas.nuernberg.de](http://www.jas.nuernberg.de)

ConSozial 7. November 2018